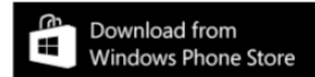
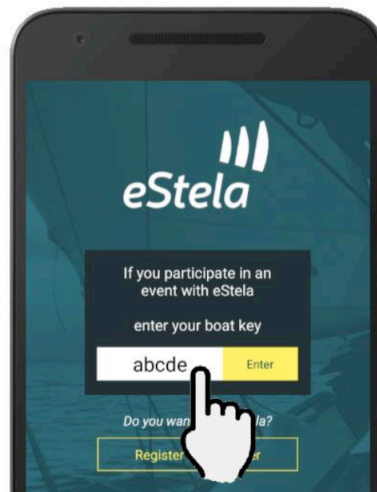


## eStela Tracker Quickstart

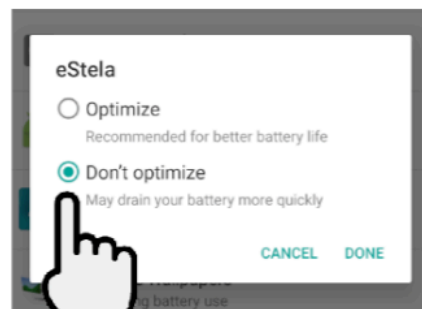
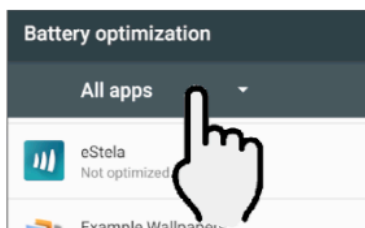
1. Instal·la l'app **eStela** desde la botiga d'aplicacions corresponent.



2. Inicia **eStela** introduint la clau assignada a l'embarcació.

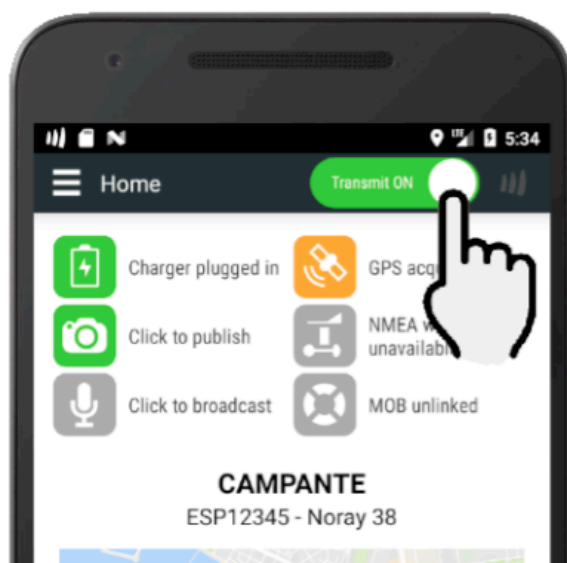


3. Segueix les instruccions per desactivar l'optimització de la bateria en determinats mòbils i assegura't d'atorgar els permisos d'execució en segon pla.



## eStela Tracker Quickstart

4. A l'inici de cada jornada de regates porta el telèfon ben carregat de bateria. Habilita la transmissió amb suficient antelació (per exemple, minuts abans de sortir de la platja). Pots apagar la pantalla del mòbil per minimitzar el consum i posar-lo en silenci per tal que no molesti.



5. Preferiblement situa el terminal en una posició solidària amb el Patí, per exemple a la xarxa dintre d'una funda estanca, a fi d'obtenir la millor cobertura GPS i 3G / 4G (**eStela** fa servir els sensors del propi mòbil, com el compàs, el giroscopi i l'acceleròmetre).

6. En acabar la regata i arribar a la platja col·loca el commutador de transmissió en OFF. No oblidis posar en càrrega el terminal per tal d'embarcar l'endemà amb el 100% de la càrrega.

7. Podràs visionar les regates a un ordinador desde la web [www.estela.co](http://www.estela.co) o desde la mateixa aplicació a la pestanya d'esdeveniments.